

ENERGIJOS MATUOKLIO PM300 APRAŠYMAS

Techniniai duomenys:

Ekspluatacinė įtampa/dažnis: ~230V/50 Hz

Didžiausia apkrova: 16A / 3680W

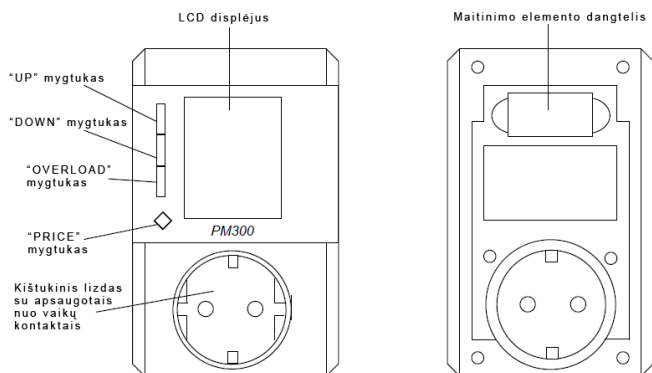
Žemiausia matuojama srovės reikšmė: 0,02A

Sovės indikacija: 0...16A

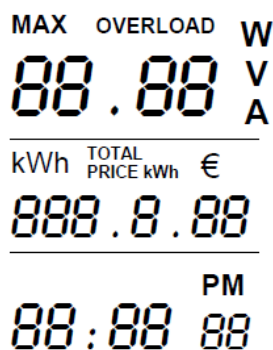
Galingumo indikacija: 0...4800W

Didžiausia energijos sąnaudų reikšmė: 0...9999,99 kWh

Prekės elementų aprašymas:



1 pav. Pagrindiniai elementai.



2 pav. LCD displejus.

LCD displejų sudaro 3 segmentai (žr. 2 pav.) – viršutinis, vidurinis ir apatinis. Viršutiniame segmente indikuojama: įtampa, srovė, didžiausia srovės reikšmė, galingumas ir didžiausias galingumas.; viduriniame segmente: sunaudota energija(kWh), išlaidos pingine išraiška (TOTAL €) ir kilovatvalandės nustatyta kaina (PRICE/kWh); apatiniame segmente: indikuojamas apkrovos aktyvaus prijungimo laikas (kiek laiko yra/buvo naudojama energija).

Pagrindiniai elementai (žr. 1 pav.):

„UP“ mygtuko pagalba keičiami viršutinio segmento indikuojami duomenys, o taip pat nustatoma reikšmė didėjimo linkme jos nustatymo režime; „DOWN“

mygtuko pagalba keičiami vidurinio segmento indikuojami duomenys, o taip pat nustatoma reikšmė mažėjimo linkme jos nustatymo režime; su „OVERLOAD“ mygtuku galite nustatyti galingumo arba srovės ribą, kurią viršijus apie tai pranešama pypsėjimu.

Prekės naudojimo instrukcija:

- Prieš naudojimą ištraukite medžiaginę juostelę iš po maitinimo elementų dangtelio; dangtelį grąžinkite į pradinę padėtį jam išjudėjus.

- Kilovatvalandės kainos nustatymas: su mygtuku „DOWN“ pasirinkite kilovatvalandės kainos indikaciją („PRICE/KWH“) ir spustelkite mygtuką „PRICE“ – pradės mirksėti pirmasis segmentas – jo reikšmę nustatykite su mygtukais „UP“, „DOWN“. Sekantys segmentai pasirenkami pakartotinai spaudžiant mygtuką „PRICE“. Po paskutinio mirksinčio segmento nuspaudus „PRICE“ mygtuką, nustatyta kainos reikšmė patvirtinama ir išeinama iš nustatymo režimo.

- tam kad ištrinti įsimintas didžiausias srovės ir galingumo reikšmes, 3 sekundėms vienu metu nuspauskite ir palaikykite mygtukus „UP“ ir „OVERLOAD“ kol pasigirs trumpas pyptelėjimas.

- tam kad ištrinti įsimintas energijos sunaudojimo reikšmę bei laiką per kurį buvo naudojama energija, 3 sekundėms vienu metu nuspauskite ir palaikykite mygtukus „DOWN“ ir „OVERLOAD“ kol pasigirs trumpas pyptelėjimas.

- galingumo arba srovės ribos, kurias viršijus apie tai pranešama pypsėjimu, nustatymas. Tam su mygtukais „UP“ pasirinkite reikšmės indikaciją su užrašu „OVERLOAD“ segmento viršuje. Spustelėjus mygtuką „OVERLOAD“ pradės mirksėti „W“ simbolis segmento viršutiniame dešiniajame kampe – dar kartą spustelėjus mygtuką „OVERLOAD“ su mygtukais „UP“ ir „DOWN“ nustatykite norimą galingumo ribą; vietoje mygtuko „OVERLOAD“ spustelėjus mygtuką „UP“ arba „DOWN“ (kai mirksi „W“ simbolis), galima pasirinkti srovės ribos nustatymą (pradės mirksėti „A“ simbolis) ir pakartotinai spustelėjus „OVERLOAD“ mygtuką, šią reikšmę nustatyti su mygtukais „UP“ arba „DOWN“. Iš režimo išeinama pakartotinai nuspaudus mygtuką „OVERLOAD“ (kol neliks mirksinčių simbolių) arba apie pusę minutės palaukus nespaudinėjant jokių mygtukų.